

Gîtes de vacances avec les chevaux irlandais

et les vaches écossaises (highland) au pays des églises fortifiées.



Nous sommes situés à Bucy les Pierrepont (20km de Laon, 54 km de Reims et 130 km de l'aéroport de Paris CDG), sur la route D 977 qui relie Laon à Charleville, près de Marle (12 kms) aux portes de la verte THIERACHE et des ARDENNES, en Champagne Laonnaise, près de la vallée de la Serre.

(GPS : 49°39'17"N 3°53'38"E)

notre adresse : 41, rue de la gare 02350 Bucy les Pierrepont (RD 60 direction Ebouleau- avant le passage à niveau)

Facilement accessibles : par la route : Autoroute A26, sortie LAON ou par la RN2

par le train : gare de Laon et bus SNCF ou navette sur rdv,

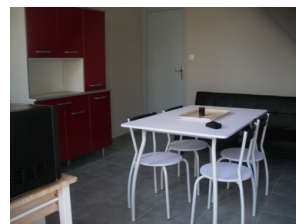
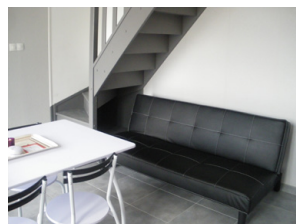
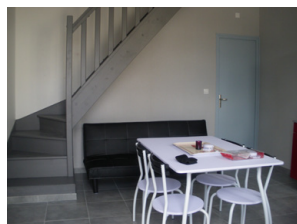
ou par avion : aéroport de Paris Roissy CDG et voiture de location ou via les aéroports de Beauvais ou de Bruxelles -Charleroi et voiture de location.

Nous proposons 4 maisons individuelles entièrement meublées et complètement équipées, composées d'un grand séjour avec cuisine et banquette -lit formant couchage (120 x 200)

Une grande chambre pour deux personnes au RdC, une salle de bains avec douche à l'italienne et WC indépendants. A l'étage, 2 chambres comprenant chacune 1 lit gigogne (soit 2 couchages).

soit pour chaque gîte, une capacité d'hébergement jusqu'à 7/8 personnes.

Les lits sont faits à votre arrivée et le linge de toilette est fourni. Vous n'avez rien à amener.



Sur place, proposition de circuits à thème : églises fortifiées du pays de la Serre, zone NATURA 2000 du marais Saint Boétien avec observation de la faune, sur les traces des mérovingiens avec le Musée des temps barbares de Marle, le moyen-âge en Laonnois et ses légendes, ou encore le circuit du souvenir avec le Chemin des Dames et les lieux de mémoire de la guerre 14-18.

Avec votre véhicule, le vignoble champenois est facilement accessible et les paysages authentiques et sauvages des Ardennes belges et françaises sont tout proches

Nous vous accueillons au sein d'un élevage à l'ancienne de petites vaches écossaises à long poil, les Highland cattle et de chevaux irlandais les fameux Irish cobs (Gypsy cobs). Chaque printemps, la naissance des veaux et des poulains est un évènement important que les enfants adorent.

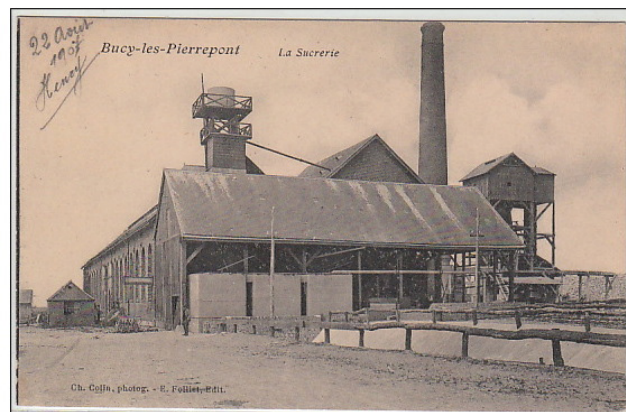
Nous pouvons également organiser le transfert de vos bagages si nécessaire.

e-mail : contact@bucyresort.eu

site web : www.bucyresort.eu

téléphone : 06 86 16 72 46

L'histoire du site - En 1904, des agriculteurs de la région ont entrepris de construire une usine au milieu des champs pour traiter les betteraves sucrières qu'ils plantaient. Cette sucrerie construite en briques a fonctionné pendant une dizaine d'années puis, après l'offensive allemande en 1914, elle s'est retrouvée du côté occupé par l'armée allemande. La réquisition par l'occupant de tous les métaux a fait que la sucrerie s'est retrouvée sans matériel de production en 1918 mais intacte car éloignée du front et des violents combats qui se sont déroulés plus au sud, sur le chemin des dames, pendant 4 ans.



A l'époque, il était courant de loger les ouvriers à proximité des usines, ce sont ces anciennes maisons ouvrières que nous avons réhabilitées qui vous sont proposées pour vos vacances à la campagne.

Dans l'ancienne usine, nous avons aménagé un dortoir divisé en 2 chambres de 3/4 lits et une chambre divisée en deux cellules de deux lits permettant d'accueillir jusqu'à 18 randonneurs.

Dans chaque gîte vous trouverez tout le matériel de cuisine nécessaire à la préparation de repas, mais vous pourrez aussi venir découvrir notre crêperie-bar-brasserie ou décider de vous faire livrer un repas chaud dans votre gîte si tel est votre choix.



Un peu d'histoire, la région de Bucy les Pierrepont a été occupée depuis le néolithique (voir les collections du Musée des Temps Barbares à Marle). Déjà à l'époque de l'invasion romaine, notre région a été le lieu de passage des envahisseurs goths, vandales, hunns et autres peuples venus de l'est et de combats (frontière stratégique à l'époque des guerres mérovingiennes au 6e et 7e siècle. Au 9e siècle, l'invasion normande a ravagé la région puis les guerres de la fin de l'empire de Charlemagne au 10e siècle se sont déroulées dans cette zone. Après une période de prospérité de 300 ans au moyen-âge (nombreux sites dans la région), la région fut à nouveau dévastée pendant la guerre de cent ans par les incessants pillages des anglais et des bourguignons. Evangélisée à partir du VIIe siècle par le moine irlandais Saint Adalgis, c'est surtout à partir du XIIIe siècle que l'élan monastique fait naître de très nombreux monastères et abbayes dans la région suite à la décision de l'évêque Barthélémy d'installer les ordres Cisterciens, Chartreux et Prémontrés en bordure de la voie romaine Reims - Bavay. A partir de 1521, la guerre qui oppose François 1er à Charles Quint et les pillages qui en résultent conduisent les communautés rurales d'habitants à fortifier leurs églises pour se protéger, se défendre et survivre. C'est le début des 70 églises fortifiées qui seront édifiées jusqu'au 17e siècle et que l'on peut visiter en suivant les circuits fléchés.

courriel : contact@bucyresort.eu

www.bucyresort.eu